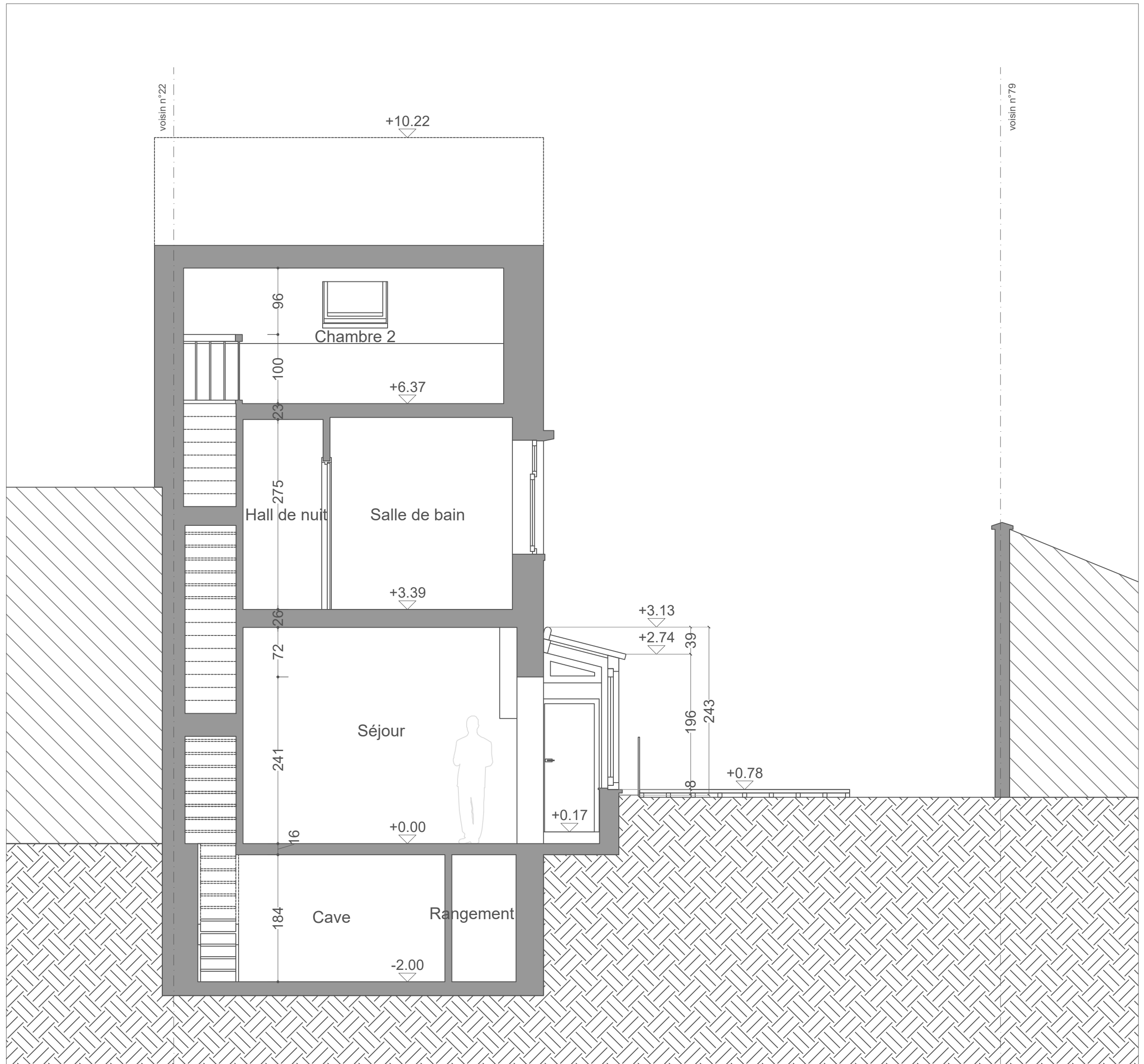
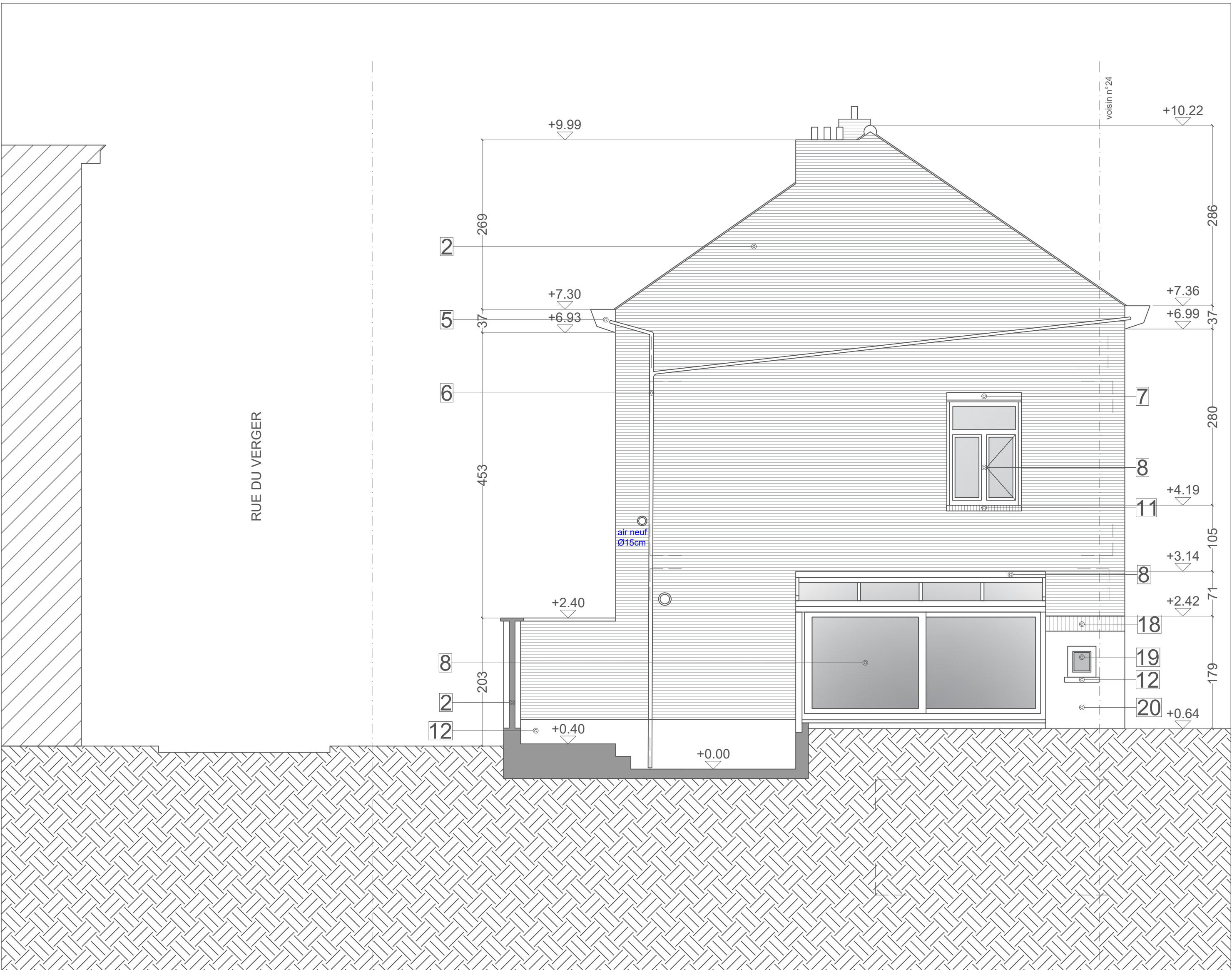


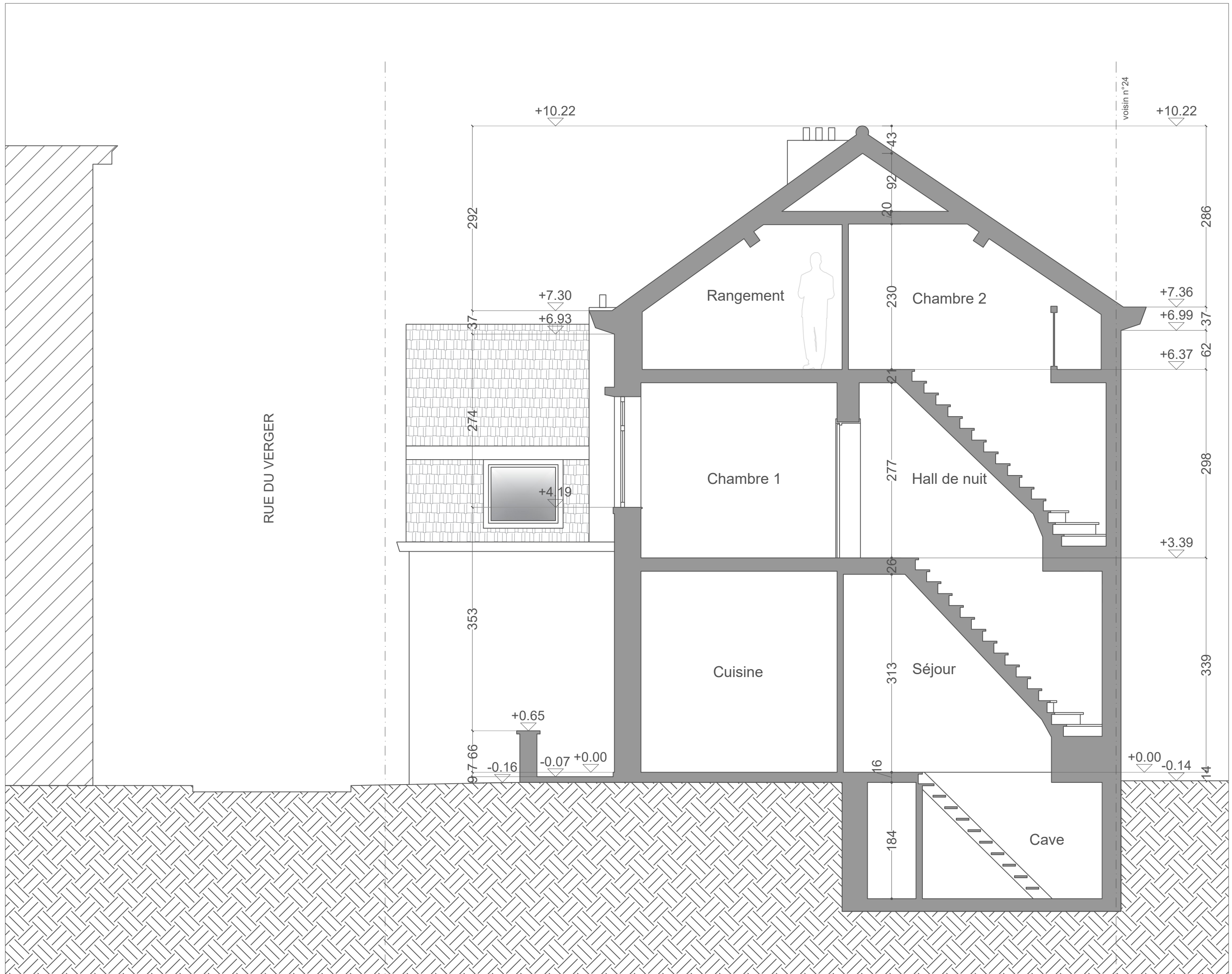
FACADE RUE DU VERGER



COUPE TRANSVERSALE BB

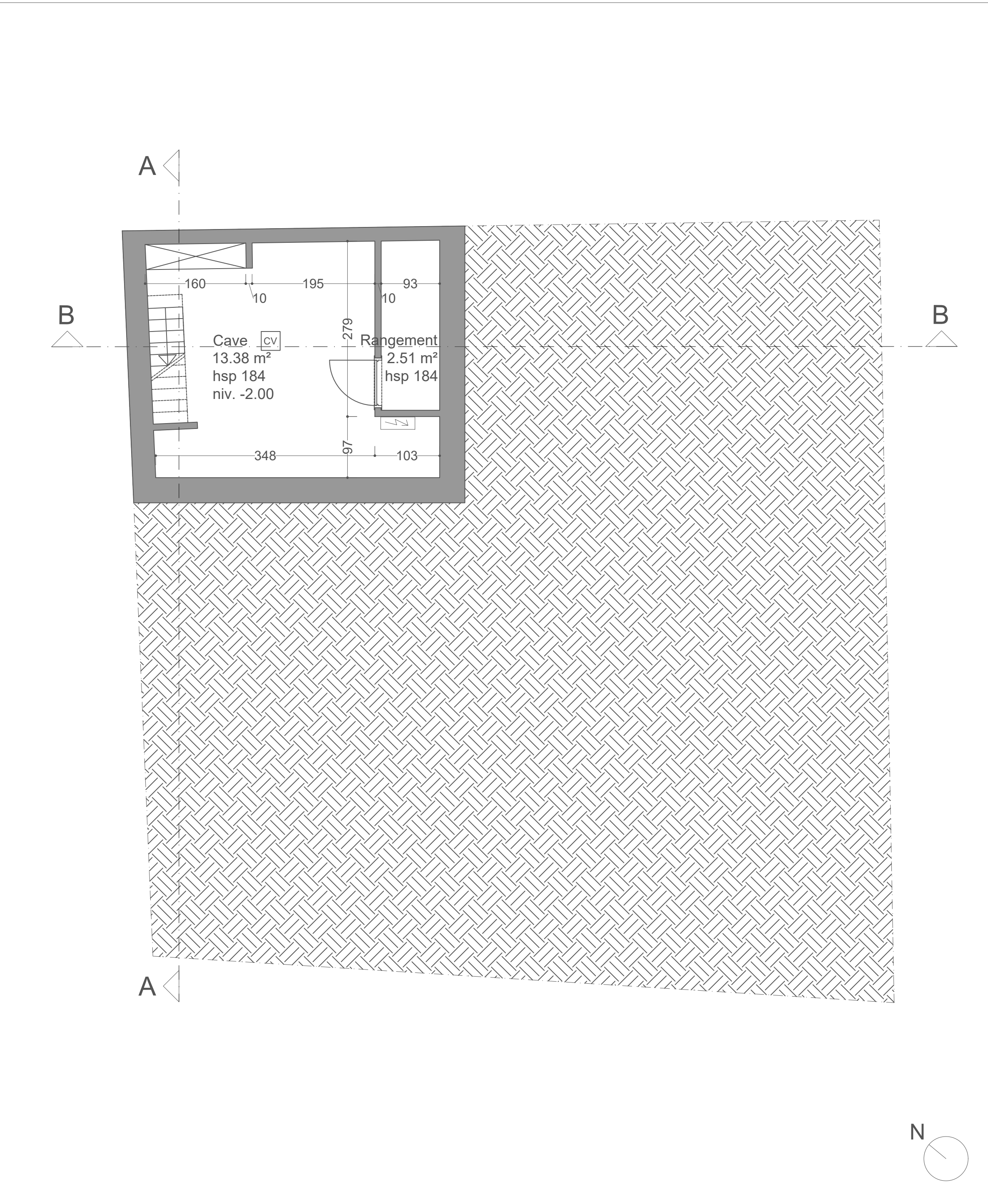


FACADE LATÉRALE JARDIN

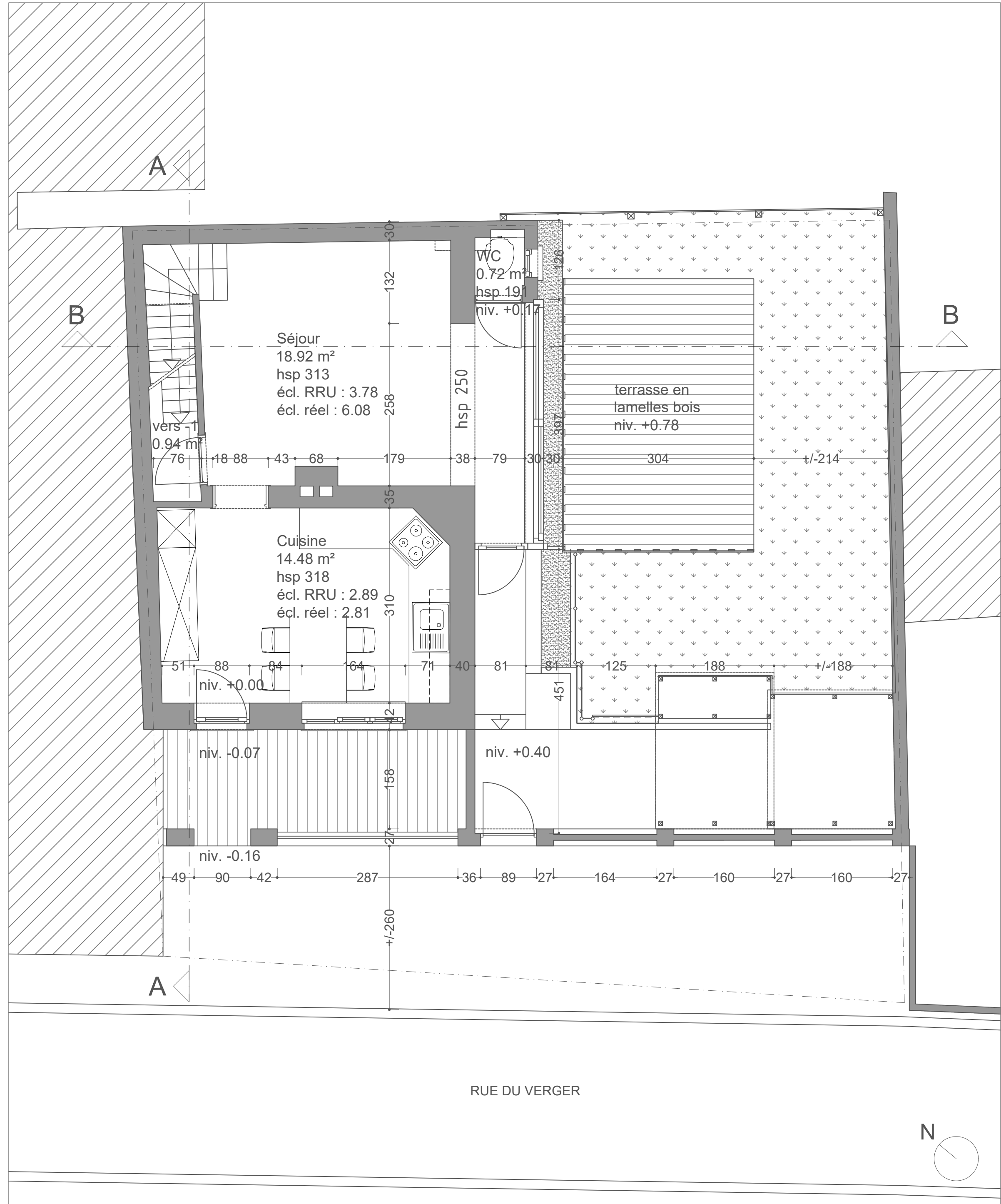


COUPE LONGITUDINALE AA

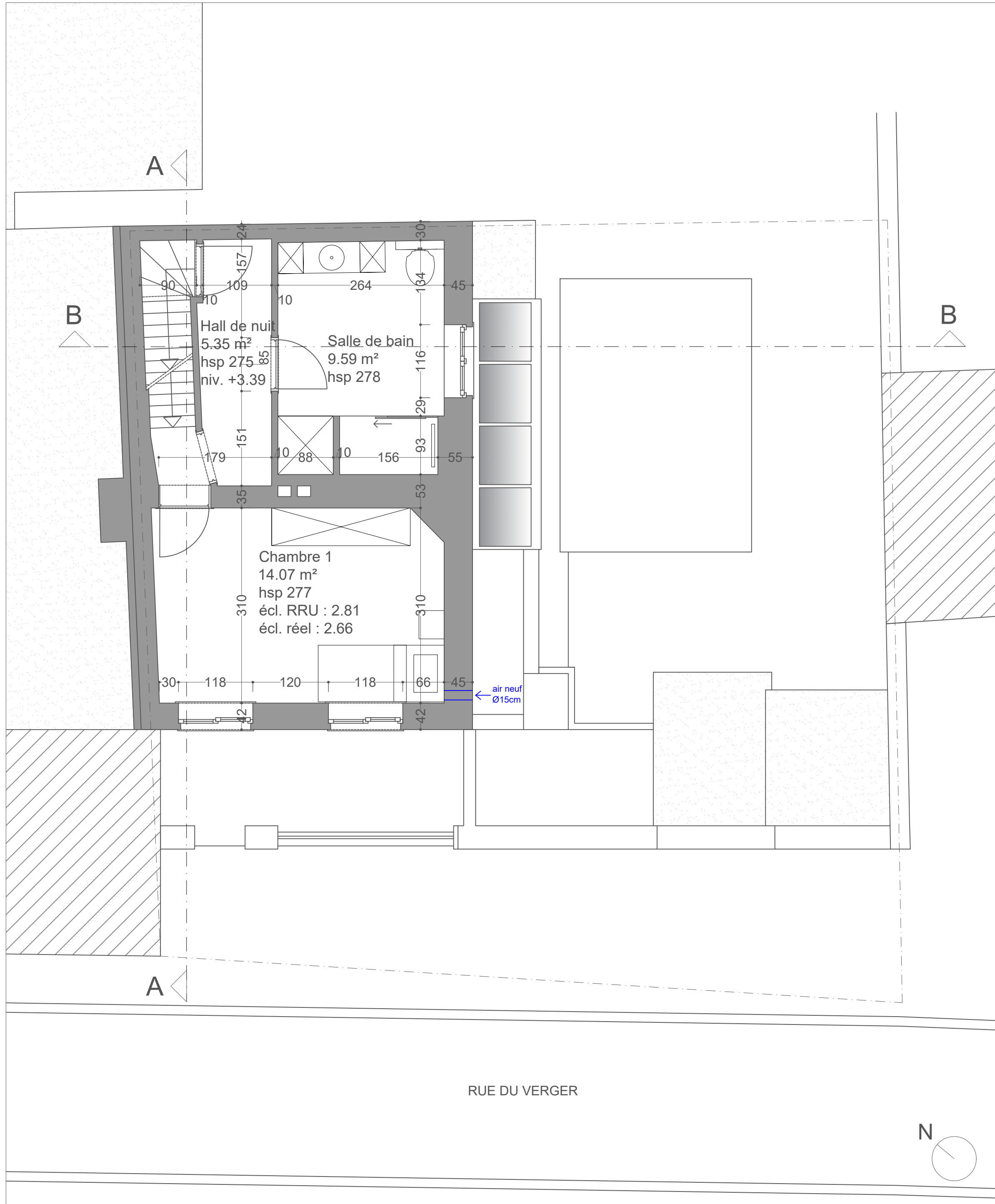
- LEGENDE DES MATERIAUX
- 1 Faîtière demi-ronde rouge
 - 2 Briques rouges
 - 3 Tuiles rouge classique
 - 4 Fenêtre Velux anthracite
 - 5 Corniche blanche
 - 6 Tuyau d'évacuation d'eau en PVC blanc
 - 7 Boîtier de volet anthracite
 - 8 Châssis PVC anthracite
 - 9 Briques de façade couleur saumon
 - 10 Porte en PVC blanc
 - 11 Linteau avec briques de façade rangées à la verticale
 - 12 Seuil en pierre bleu
 - 13 Soubassement en béton
 - 14 Porte d'entrée vitrée gris anthracite, imposte vitrée, poignée métallique
 - 15 Garde-corps métallique gris foncé
 - 16 Soubassement en pierre bleu appareillé
 - 17 Sol terrasse avant en bois
 - 18 Tuiles anthracite
 - 19 Châssis PVC blanc
 - 20 Crépis anthracite
 - 21 Nouveau crépis de façade couleur rouge clair
 - 22 Nouveau soubassement en pierre bleu
 - 23 Nouveau tuyau d'évacuation d'eau PVC gris clair
 - 24 Nouveau seuil en pierre bleue
 - 25 Nouveau profilé de rive/toiture
 - 26 Nouveau crépis blanc



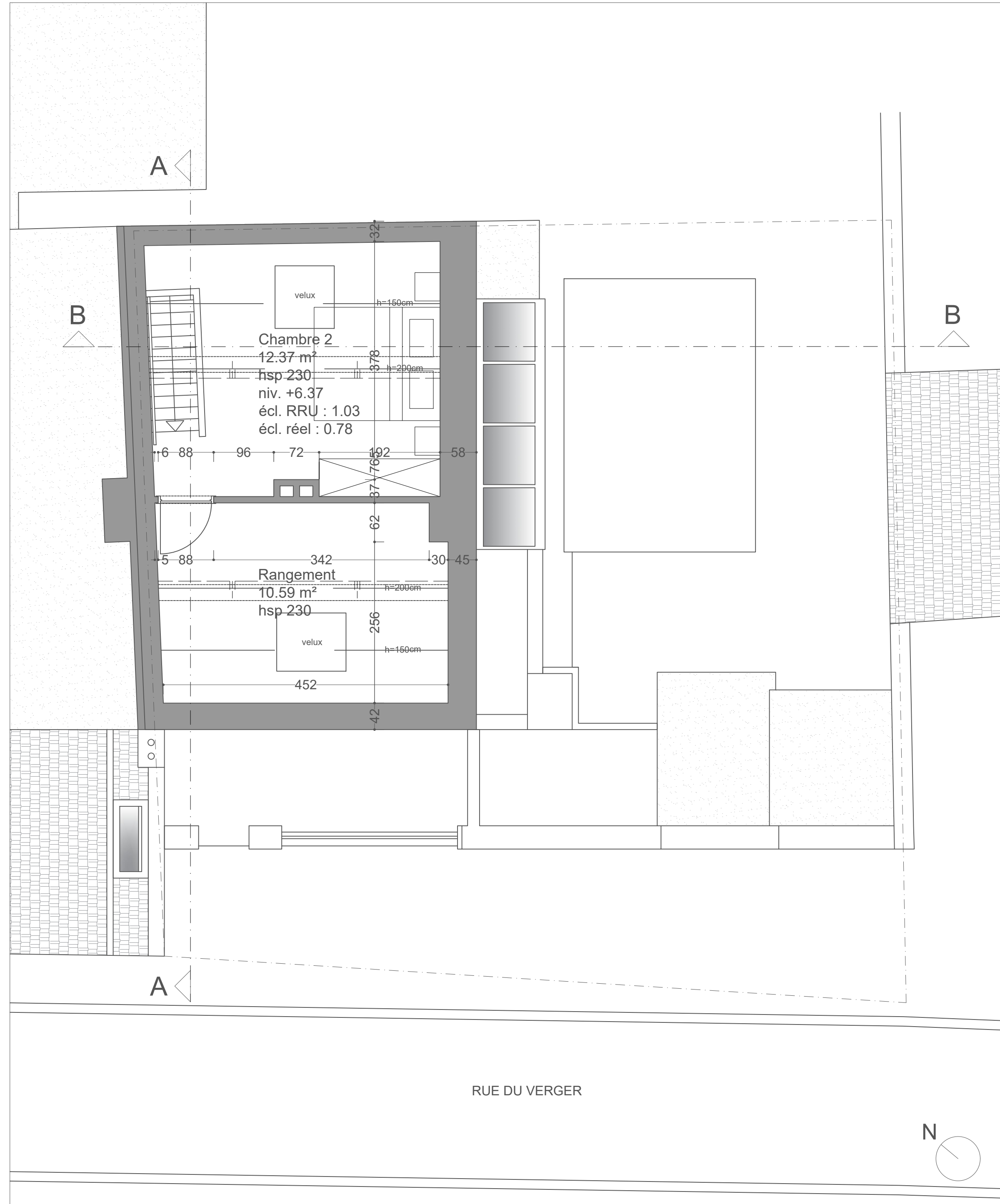
PLAN R-1



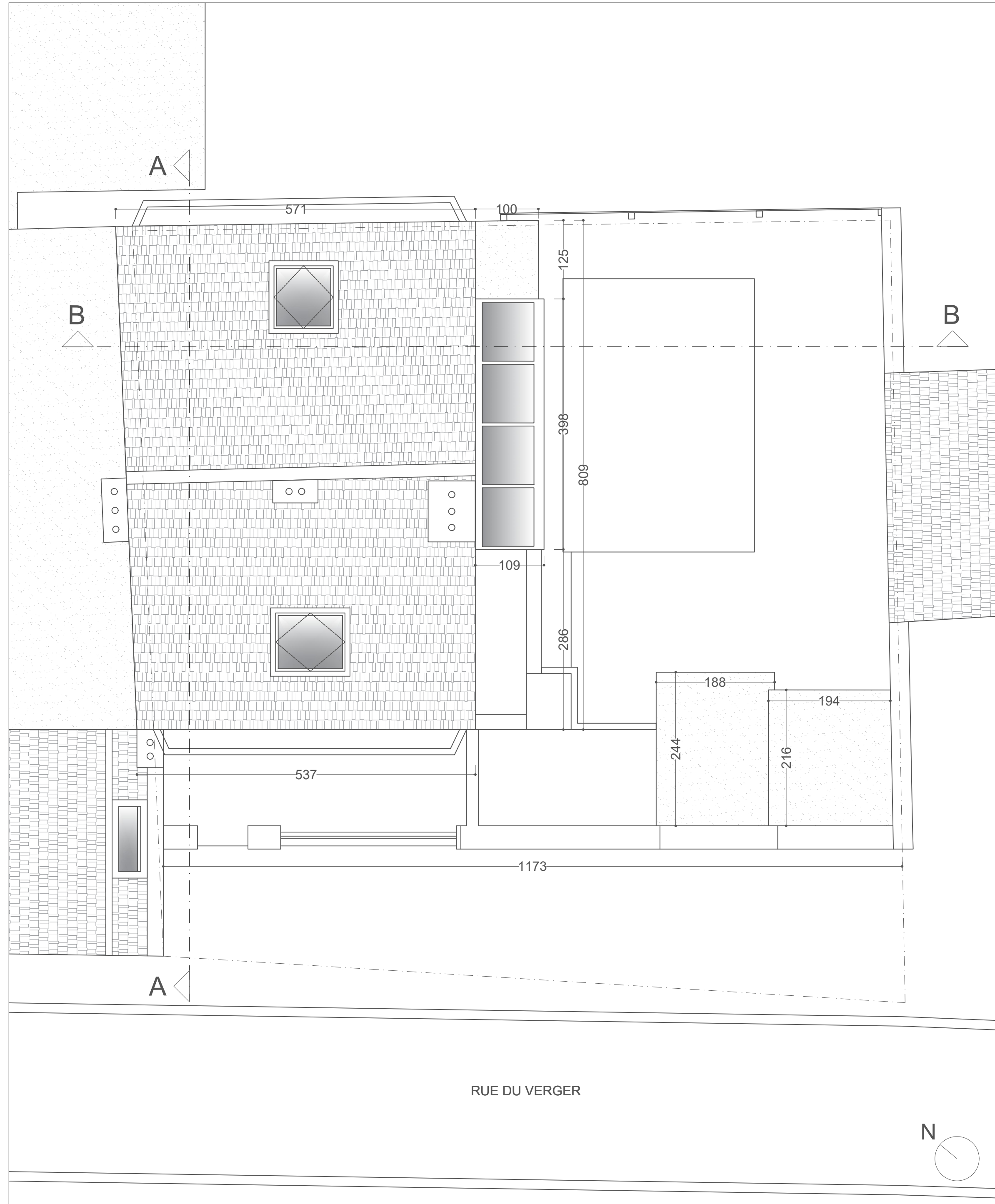
PLAN R+0



PLAN R+1



PLAN R+2



PLAN TOITURE

index	modification:	date:
A	Intégration du système de ventilation pour la PEB	07-10-2025
index	modification:	date:

ARCHITECTE

PROJET: Une maison unifamiliale à trois façades :

1. Régularisation du bien : changement des châssis, percement en façade, forme de la toiture, extension en façade latérale au rec-de-chaussée, placement d'un velux, cheminées déplacées par rapport au dessin initial
2. Projet : isolation de la façade latérale et parement en crépis rouge clair, isolation de la façade arrière et parement en crépis blanc

ADRESSE: Rue du Verger 32
1160 Auderghem
Bruxelles - BE

DEMANDEUR:

TITRE DU PLAN: SITUATION EXISTANTE (à régulariser)

DATE: 07-10-2025
original : 21-02-2025

INDEX: A

STADE: PERMIS D'URBANISME

ECHELLE: PLAN: 1/50

CODE: RDV32

NUMERO: 3/4